



UNIVERSITÄT  
PADERBORN

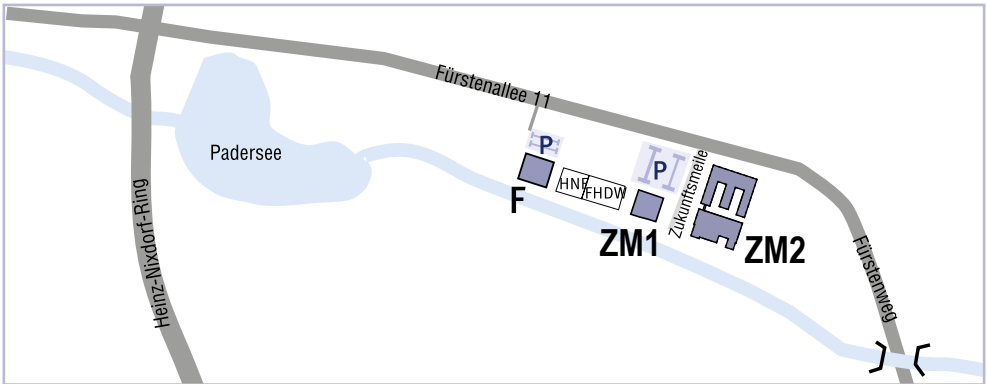


2022

# CAMPUS- LAGEPLAN

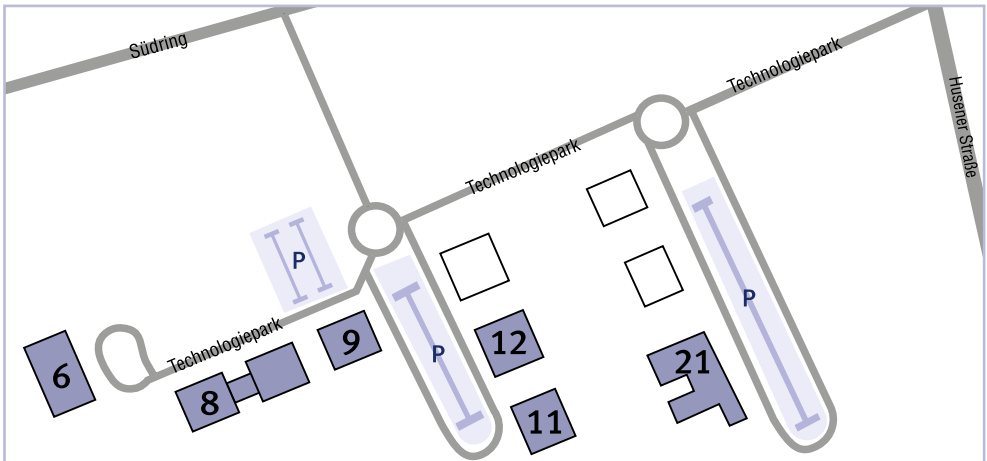
50  JAHRE  
UPB

# FÜRSTENALLEE/ZUKUNFTSMEILE



- F:** Fürstenallee 11: Fakultät WW, MB, EIM, Heinz Nixdorf Institut (HNI), PACE, L-Lab, NFDI4Culture, Alumni-Geschäftsstelle
- ZM1:** Zukunftsmeile 1: Fraunhofer-Institut für Entwurfstechnik Mechatronik (IEM)
- ZM2:** Zukunftsmeile 2: Nutzer\*innen: 1 – Anmietung Universität Paderborn: SICP, C-Lab, SI-Lab und Kooperationspartner\*innen, TRR318, it's OWL, Innovationszentrum OWL; 2 – Weitere Hauptmieter\*innen: Fa. Weidmüller, Fa. S&N, Fraunhofer-Institut für Entwurfstechnik Mechatronik (IEM)

# TECHNOLOGIEPARK



- 6:** Fakultät KW, EIM (Informatik), TecUP
- 8:** TecUP, garage 33, Fakultät WW
- 9 und 11:** Fakultät KW
- 12:** Stiftung Studienfonds OWL
- 21:** Fakultät KW, HWPS (History of Women Philosophers and Scientists), Fakultät EIM (Teilbereich der Mathematik), PaSCO, IFIM





# ANREISE ZUR UNIVERSITÄT

**Auto:** Autobahn A33 (über A2 und A44)

## Anreise mit Bahn und ÖPNV

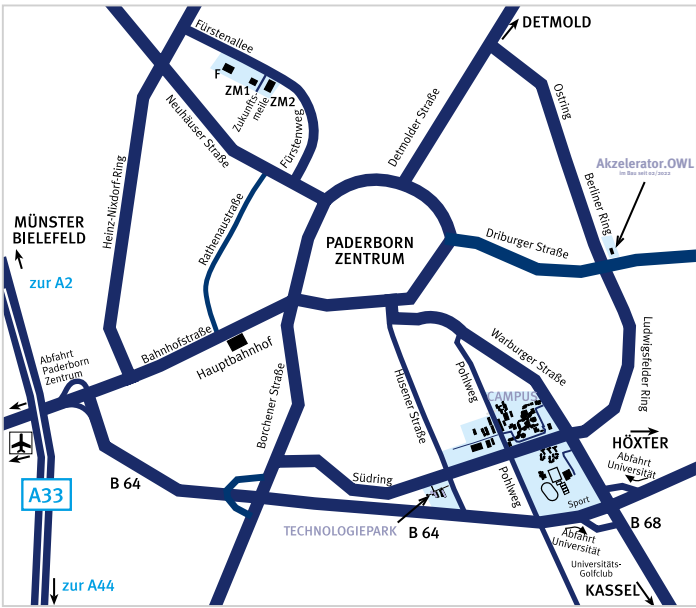
**(PaderSprinter):** Der Hauptbahnhof ist Haltepunkt für IC-Züge, die Paderborn mit den überregionalen Fernverkehrsknotenpunkten Kassel und Hamm verbinden. Es verkehren diverse Regional- und Nahverkehrszüge. Vom Hauptbahnhof erreichen Sie die Universität innerhalb weniger Minuten mit folgenden Buslinien: Linie 4 in Richtung Dahl, Linie 9 in Richtung Kaukenberg, Linie 68 in Richtung „Schöne Aussicht“, UNI-Linie in Richtung Uni/Südring (nur in der Vorlesungszeit). Umsteigen ist

nicht notwendig, die Linien fahren direkt zur Haltestelle „Uni/Südring“ bzw. „Uni/Schöne Aussicht“. Linie 11 fährt zur Fürstenallee. Fahrplanauskunft im Internet: [www.padersprinter.de](http://www.padersprinter.de)

**Fern- bzw. Flugreisende:** In nur 20 Kilometern Entfernung liegt der Airport Paderborn-Lippstadt. Der Paderborner Hauptbahnhof ist von dort mit der Schnellbuslinie S60 und der Linie 460 der BBH BahnBus Hochstift zu erreichen. Auskünfte zu Fahrplänen und Flügen: [www.airport-pad.com](http://www.airport-pad.com)

# STADTPLAN

Universität Paderborn  
Warburger Str. 100, D-33098 Paderborn



# LAGEPLAN

**EIM** Fakultät für Elektrotechnik, Informatik und Mathematik  
**KW** Fakultät für Kulturwissenschaften  
**MB** Fakultät für Maschinenbau  
**NW** Fakultät für Naturwissenschaften  
**WW** Fakultät für Wirtschaftswissenschaften

**A** Fakultät NW, Studiobühne, Drittmittelverwaltung, Hörsäle A1 – A6  
**AM** Auditorium maximum  
**B** Präsidium, Hochschulrat, Hochschulverwaltung, Presse, Kommunikation und Marketing, Hörsäle B1, B2  
**BI** Universitätsbibliothek  
**C** Fakultät KW, Personalrat, Prüfungssekretariat, Beschaffungsstelle, Hörsäle C1, C2  
**D** Fakultät EIM, Hörsäle D1, D2  
**DW/IBFM** Institut für Begabungsforschung in der Musik  
**E** Fakultät KW, MB, EIM, Kinderkurzzeitbetreuung, Zentrale Gleichstellungsbeauftragte, KET, FamilienServiceBüro, Hochschuldidaktik/Bildungsinnovationen, Hochschulverwaltung  
**G** Hörsaalgebäude  
**GTZ** Gesundheitstrainingszentrum  
**H** Fakultät KW, IMT:Medien, ITD, Presse, Kommunikation und Marketing, Hochschulverwaltung, Zentrum für Geschlechterstudien (ZG), Hörsäle H1 – H7  
**I** Lern- und Bibliothekszentrum: Bibliothek, International Office, Universitätsarchiv, Zentrale Studienberatung, Zentrum für Sprachlehre (ZfS), Agentur für Arbeit, IMT:Notebook-Café, Lern-Treff  
**IBZ** Jenny-Aloni-Haus: Internationales Begegnungszentrum (IBZ) und Gästehaus der Universität  
**IW** (Halle Ingenieurwissenschaften) Fakultät MB  
**J** Fakultät KW, NW, EIM, Bibliothek







K	Fakultät NW (Chemie)
Kita	Kindertagesstätten Studierendenerk Paderborn: 1 MS-Kunigunde, 2 Uni-Zwerge
L	Hörsaalgebäude (Hörsäle L1, L2), Seminarräume
ME	Gastronomische Einrichtungen des Studierendenerks: Mensa Academica/Forum, Mensula, Cafété, Kaffeebar Bona Vista, Lädchen, Grill Café, Friseur, AStA, Hochschulgruppen, Geldautomaten Gesunde Hochschule: Mobile Massage, Techniker Krankenkasse
N	Fakultät KW, NW, EIM, IMT:IT, WPR, GamesLab, IEMAN, Personalrat, Kompetenzzentrum Schreiben
NW	(Halle Naturwissenschaften) Fakultät NW
NWL	Naturwissenschaftliches Chemikalienlager
O	Fakultät EIM (Informatik), Alumni International, Hörsäle O1, O2, Fakultät NW (Physik, Chemie)
P	Fakultät NW, MB, EIM, ENAS, CeOPP (P8), Hochschulgruppen (P9), Hörsäle P1 4.17 / P5 2.01, P52.03 / P6 2.01, P6 2.03 / P7 2.01, P7 2.03
P10	PhoQs-Lab (im Bau seit 03/2022)
Q	Fakultät WW
S	Fakultät KW, Silo (Kunst, Textil)
SP	Fakultät NW (Sport), Sportanlagen, Golfakademie
SP2	Hochschulsport, Fakultät NW (Sport), Eurobiz, UPBracing Team
ST	Fakultät NW (Physik), BLB-NRW Baubüro
STW	Studierendenerk Paderborn mit Wohnraumverwaltung, Studienfinanzierung (BAföG) und allgemeiner Verwaltung
TVZ	Technisches Gebäudemanagement
V	(Villa), Fakultät KW (Kunst), Organisationsberatung und internes Prüfwesen
W	Fakultät KW, Landesstelle Immaterielles Kulturerbe NRW, Kompetenzzentrum für Kulturerbe: materiell – immateriell – digital, DMRC, PLAZ, Betriebsarzt, PIAF
X	Forschungsbau Noctua, PC <sup>2</sup>
Y	Institut für Leichtbau mit Hybridsystemen (ILH), Forschungsbau
ZD	Poststelle, Druckerei
ZSL	Zentrales Sonderabfalllager
●	Service Center





↑ zum Technologiepark

Die Ziffer bezeichnet die Anzahl:

Barrierefreier Parkplatz

Die Ziffer bezeichnet jeweils die Etage:

Wickelraum

Barrierefreies WC / All-Gender

Erste-Hilfe-Raum

Stillraum

Defibrillator

— Straße

— Fußweg

Bushaltestelle

4, 9, 58, Uni-Linie

Südring

Pohlweg

Pohlweg

DW/IBFM

Verbindungshaus  
Studierendenwohnheim (privat)

4, 9, 58, Uni-Linie

Harsewinkelweg

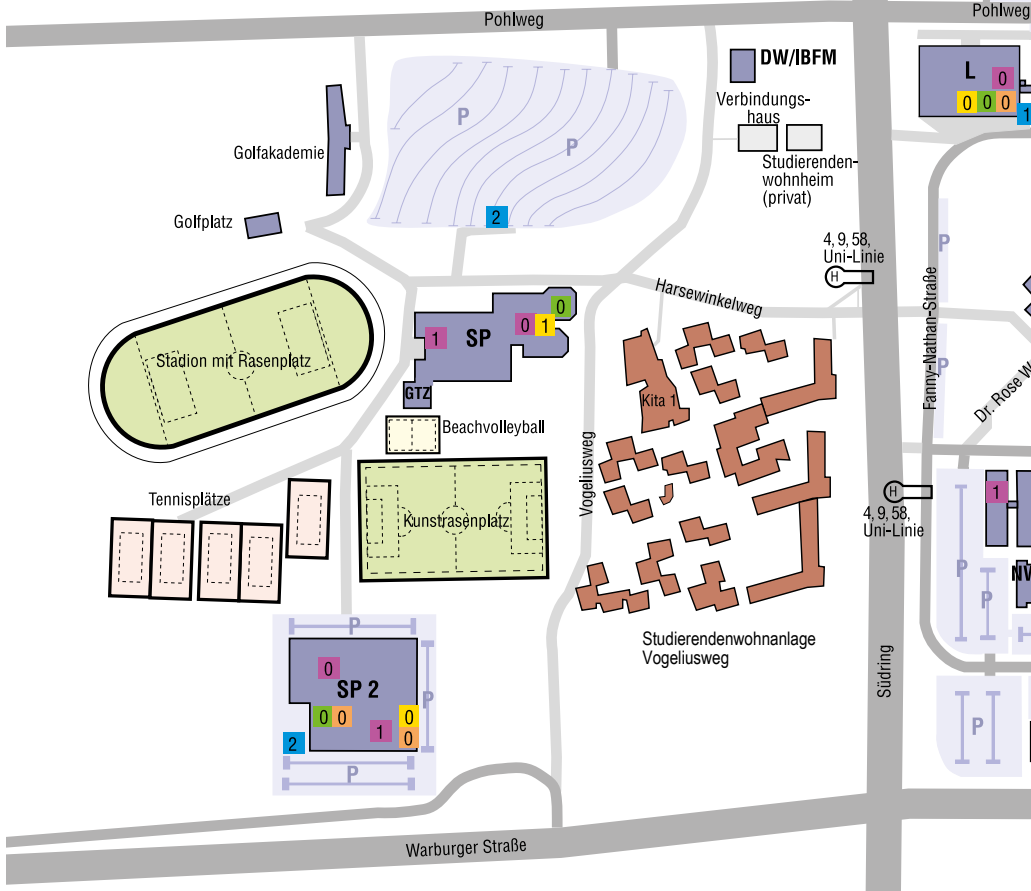
Fanny-Nathan-Straße

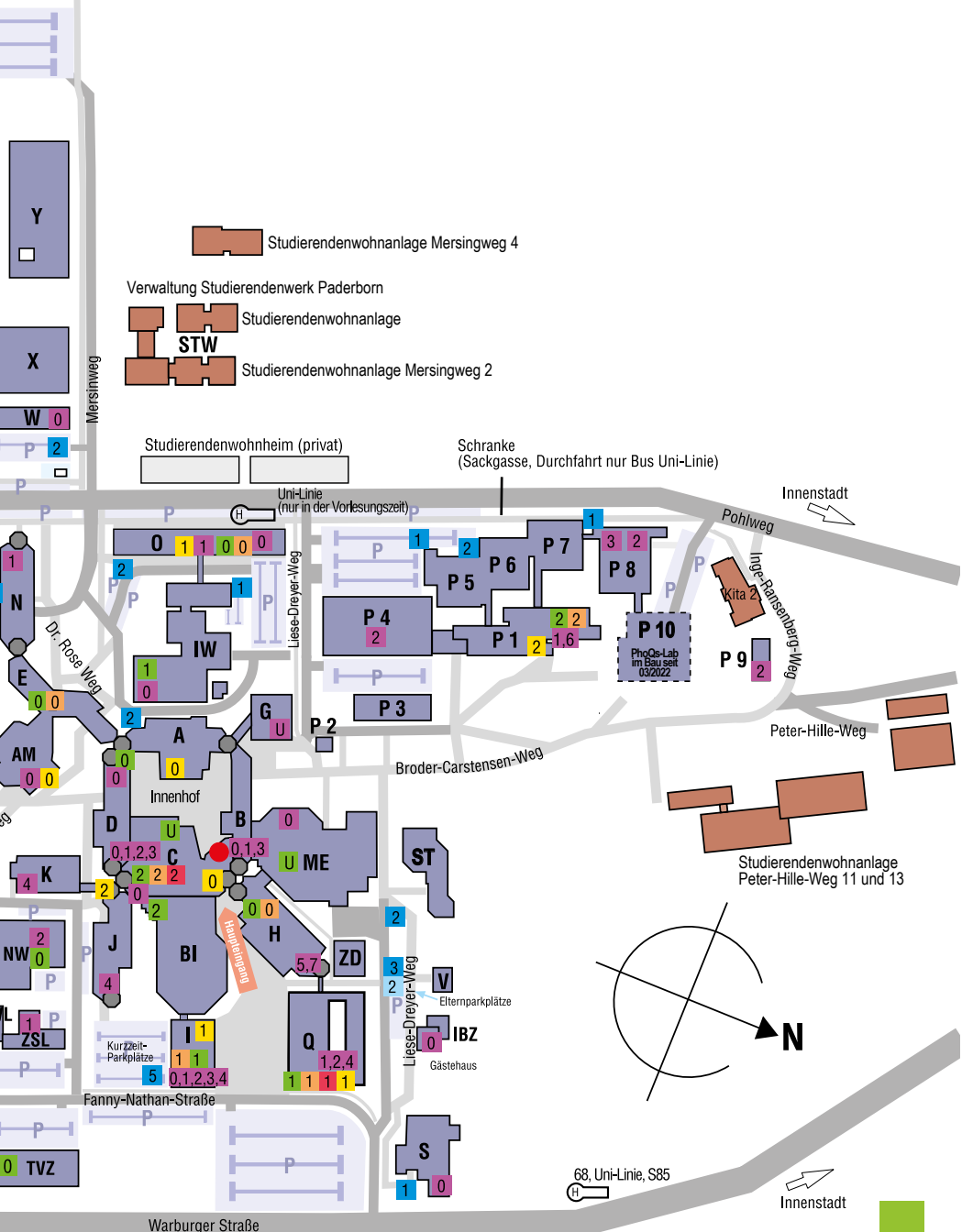
Dr. Rose Weg

4, 9, 58, Uni-Linie

Südring

Warburger Straße





Studierendenwohnanlage Mersingweg 4

Verwaltung Studierendenwerk Paderborn

Studierendenwohnanlage

Studierendenwohnanlage Mersingweg 2

Studierendenwohnheim (privat)

Schranke (Sackgasse, Durchfahrt nur Bus Uni-Linie)

Uni-Linie (nur in der Vorlesungszeit)

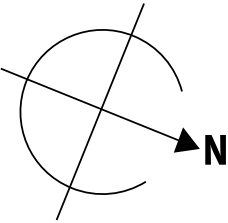
Innenstadt →

Pohlweg

Ingo-Ransberg-Weg  
Kita 2

Peter-Hille-Weg

Studierendenwohnanlage Peter-Hille-Weg 11 und 13



68, Uni-Linie, S85

Innenstadt →

Warburger Straße

68, S85

Studierendenwohnheim (privat)



# KONTAKT

Universität Paderborn  
Warburger Str. 100, D-33098 Paderborn

0 52 51 – 60 – 0

Hotline des Studierendensekretariats  
Zentrale Studienberatung

60 – 50 40  
60 – 20 07

Präsidium	60 – 25 59
Vizepräsidentin für Wirtschafts- und Personalverwaltung	60 – 25 57
Hochschulrat	60 – 28 52
Presse, Kommunikation und Marketing	60 – 25 53
Hochschulnetzwerk und Fundraising	60 – 42 53
Bildungsinnovationen und Hochschuldidaktik	60 – 33 32
Technologietransfer- und Existenzgründungs-Center (TecUP)	60 – 20 76
Jenny Aloni Center for Early-Career Researchers	60 – 33 53
Forschungsreferat/EU	60 – 25 64
Drittmittelberatung	60 – 26 94
International Office	60 – 18 18
Hochschulsportbüro	60 – 52 87
AStA – Allgemeiner Studierendenausschuss	60 – 31 77
Universitätsbibliothek	60 – 20 47
Zentrum für Informations- und Medientechnologien (IMT)	60 – 23 98
Alumni Paderborn – Ehemaligenvereinigung	60 – 20 74
Alumni International	60 – 50 82
Studierendenwerk Paderborn	0 52 51 – 8 92 07 – 0
Stiftung Studienfonds OWL	60 – 52 34
Universitätsarchiv	60 – 20 26/ – 21 38
Zentrale Gleichstellungsbeauftragte	60 – 37 24
FamilienServiceBüro	60 – 37 25

## Impressum

Herausgeberin: Universität Paderborn  
Redaktion: Stabsstelle Presse, Kommunikation und Marketing  
mit Unterstützung des Baudezernats  
21. Auflage; 4.000 Stück, Stand: Mai 2022

*In ihren Druckerzeugnissen verwendet die Universität Paderborn neben geschlechtsneutralen Formulierungen auch das Gendersternchen. Damit sollen sämtliche Geschlechter angesprochen werden. Angaben zum Geschlecht können, je nach Datenlage, binär oder nicht-binär/divers rubriziert werden. Die Vielfalt sozialer Geschlechtsidentitäten wird – ob ausgewiesen oder nicht – in jeder Form mitbedacht.*

[www.upb.de](http://www.upb.de)

